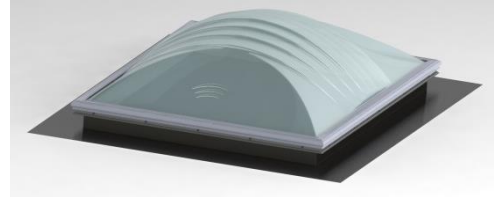


Domo Prismático de Acrílico de Alto Impacto FLEXLITE® LUMINA con filtro UV



CARÁCTERÍSTICAS TÉCNICAS



- (1) Lámina Prismática Exterior "ArmaSHELL"
- (2) Separador. Cancelación Puente Térmico
- (3) Desviador. Impide entrada de agua
- (4) Refuerzo. Permite apilamiento Domos
- (5) Lámina Lisa ó Prismática Interior
- (6) Canaleta. Captura condensados
- (7) Sellador Interior.
- (8) Acoplamiento. Sistema "Snap-On"

CONSTRUCCIÓN. Doble bastidor de aluminio extruido grado arquitectónico 6063 T-5 electrosoldado para uso rudo. Sistema Snap-On para un sellado hermético. Disponible con lente doble color cristal sobre blanco o lente sencillo en color blanco. Aprobado OSHA y UL. Requiere montaje sobre brocal o roof curb preexistente (no incluido). Laminación termoformada con diseño ArmaSHELL ofreciendo mayor resistencia a la caída y mayor eficiencia lumínica.

RECOMENDACIONES DE USO. Apto para aplicaciones industriales y comerciales donde se requiere iluminación natural con bajo índice de ganancia térmica al interior, sellado hermético y uso libre de mantenimiento. Para instalación sobre cubiertas nuevas o existentes de lámina pizada, lámina engargolada o sistemas Single-Ply.

CLASIFICACIONES. Underwriter's Laboratories UL 94HB, International Code Council Evaluation Service CC2, Miami Dade County – Notice of Acceptance, OSHA 400 lb Load Test Compliance.

Producto	Dimensiones Netas		Iluminación Proporcional*	Dimensiones Interiores Roof Curb	
	ft	m		pulg	m
LUMINA HDLQ-2-4040	4' x 4'	1.22 x 1.22.	425 W	49.5 x 49.5	1.26 x 1.26
LUMINA HDLQ-2-5060	5' x 6'	1.52 x 1.83	1,135 W	57.5 x 69.3	1.46 x 1.76
LUMINA HDLQ-2-4080	4' x 8'	1.22 x 2.44	1,214 W	49.5 x 97.5	1.26 x 2.48

* Considerando espectro de luz visible de 408 W/m² a nivel de mar en el ecuador.

Propiedad	Prueba	Unidades	Valor
Transmisión de Luz Visible (VLT)	ASTM D-1003	%	68.2
Ganancia Térmica Solar (SHGC)	ASTM E903-96	Factor	0.51
Conductividad Térmica (U-Factor)	ASTM C-518	BTU/ (ft ² x hr x °F)	0.66
Resistencia al Flujo de Calor (Factor-R)	ASTM C-518	(ft ² x hr x °F) / BTU	1.47
Coefficiente de Amarillamiento (YI)	ASTM E313-10	%	< 3% en 10 años

